

FIXAÇÃO

TELAS E ARAMES



TELA PARA AMARRAÇÃO DE ALVENARIA

CARACTERÍSTICAS TÉCNICAS



- São telas metálicas produzidas em aço zincado a fogo, utilizadas na união da alvenaria com a estrutura e entre alvenarias, a fim de evitar o surgimento de fissuras nessas regiões após o acabamento;
- São fixadas na estrutura de concreto por meio de pinos lisos montados com arruela e posteriormente dobradas sobre a fiada de tijolos;
- Além dos pinos lisos montados com arruelas, utiliza-se fincapinos armazenados calibre .27 de várias potências e ferramentas a pistão modelos PSL-10, PRA-10, PRX-10 e PRS-10.

TELAS ELETROSSOLDADAS



WALFIX

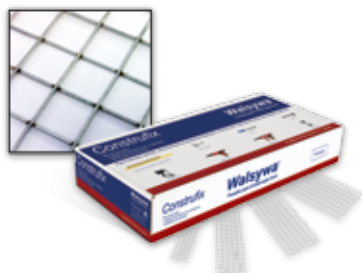
Tela eletrossoldada produzida em arame de aço Ø 1,4 mm zincado a fogo, com malha 15 x 15 mm, comprimento padrão de 50 cm e larguras diversas.



CÓDIGO	LARGURA DA TELA (cm)	PARA BLOCOS DE CONCRETO (cm)	DIÂMETRO DO FIO (mm)	COMPRIMENTO (cm)	QUANTIDADE POR CAIXA (peças)
590020	6,0	7	1,40	50	200
590021	7,5	9			150
590022	10,5	12			100
590023	12,0	14			100
590032	17,0	19			50

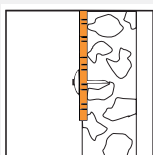
CONSTRUFIX

Tela eletrossoldada produzida em arame de aço Ø 1,24 mm zincado a fogo com malha 15 x 15 mm, comprimento padrão de 50 cm e larguras diversas.

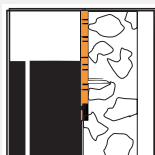


CÓDIGO	LARGURA DA TELA (cm)	PARA BLOCOS DE CONCRETO (cm)	DIÂMETRO DO FIO (mm)	COMPRIMENTO (cm)	QUANTIDADE POR CAIXA (peças)
590090	6,0	7	1,24	50	200
590091	7,5	9			150
590092	10,5	12			100
590093	12,0	14			100
590094	17,0	19			50

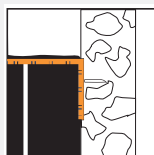
INSTRUÇÕES DE APLICAÇÃO



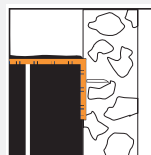
1 A estrutura deve estar limpa, isenta de respingos de massa ou desmoldantes;



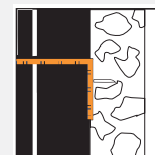
2 A superfície da estrutura deve ser chapiscada com argamassa de chapisco;



3 As telas deverão ser fixadas a partir da 2ª fiada de tijolos de baixo para cima, a cada duas fiadas até o teto;



4 Para esta fixação, as telas deverão ser centralizadas na estrutura e fixadas com dois pinos com arruela, posicionados a 10 cm da borda da tela;



5 A parte com 40 cm de tela deverá ser dobrada sobre a fiada de tijolos, onde, então, será aplicada a argamassa de assentamento.

AGORA, VOCÊ PODE DIMENSIONAR E CALCULAR A QUANTIDADE DE CHUMBADOR QUÍMICO EM ALGUNS CLIQUES!



Prático e completo, o app já está disponível para a plataforma iOS e o Sistema Android!



Não perca mais tempo! Baixe agora mesmo a **Calculadora Walsywa** e facilite sua escolha!

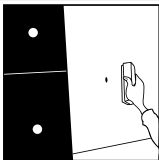


CARACTERÍSTICAS TÉCNICAS

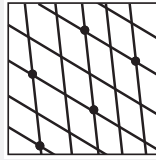
- A tela Walforte é indicada para aplicação em junções de pilares e/ou vigas com alvenaria, a fim de absorver tensões e evitar o surgimento de fissuras no acabamento;
- Deve ser empregada também em superfícies que vão receber revestimento, para evitar o aparecimento de fissuras resultantes dos efeitos de dilatação e retração, além de aumentar a resistência ao efeito de cisalhamento na argamassa;
- Walforte é uma tela eletrossoldada com arame Ø 1,24 mm zincada a fogo e malha de 25 x 25 mm, fornecida em rolos de 0,5 x 25 m.

CÓDIGO	LARGURA (cm)	DIÂMETRO DO FIO (mm)	COMPRIMENTO (cm)
590100	50	1,24	250

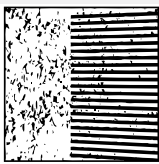
INSTRUÇÕES DE APLICAÇÃO



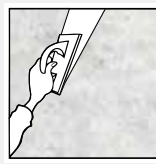
1 A superfície deve ser limpa para melhorar a aderência do chapisco;



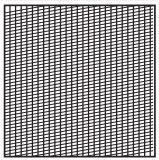
4 A fixação da tela deve ser feita de modo que esta fique distante com pinos montados com arruela;



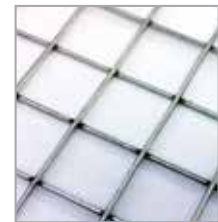
2 Em seguida, deve ser aplicado o chapisco específico para cada superfície;



5 Por fim, aplica-se a argamassa na espessura desejada e, no momento adequado, executa-se o acabamento final.



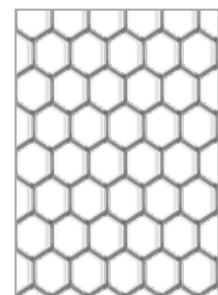
3 Após a cura total do chapisco, aplica-se a tela Walforte posicionando-a na união da estrutura com a alvenaria, deixando 25 cm de tela sobre a estrutura (pilar ou viga) e o restante sobre a alvenaria;



CARACTERÍSTICAS TÉCNICAS

- Walhex é uma tela produzida em arame zincado a fogo, cujo entrelaçamento forma uma estrutura firme e uma superfície plana;
- Na Construção Civil, pode ser utilizada em estruturas de isolamento térmico, reforço para argamassa em superfícies lisas, proteção de andaimes, fachadas, elevadores de obras e estruturas de ferrocimento;
- Além dessas aplicações, é também muito utilizada na criação de aves, suínos, coelhos e outros animais no cercamento de viveiros;
- É fornecida em diversas combinações diferentes de malha, arame e altura em rolos de 50 m. Veja a tabela:

CÓDIGO	APLICAÇÕES	MALHA	ARAME		ALTURA	ROLO
		pol	BWG	mm		
590052	VIVEIRO	1/2"	24	0,56	1	50
590059	VIVEIRO	1/2"	24	0,56	0,6	50
590060	VIVEIRO	1/2"	24	0,56	0,8	50
590050	PINTEIRO	1"	22	0,71	1	50
590051	PINTEIRO	1"	22	0,71	1,5	50
590054	PINTEIRO	1"	24	0,56	1	50
590057	GALINHEIRO	2"	22	0,71	1	50
590053	GALINHEIRO	2"	22	0,71	1,5	50
590055	GALINHEIRO	2"	23	0,63	1,8	50
590056	MANGUEIRÃO	3"	18	1,24	0,8	50





CARACTERÍSTICAS TÉCNICAS

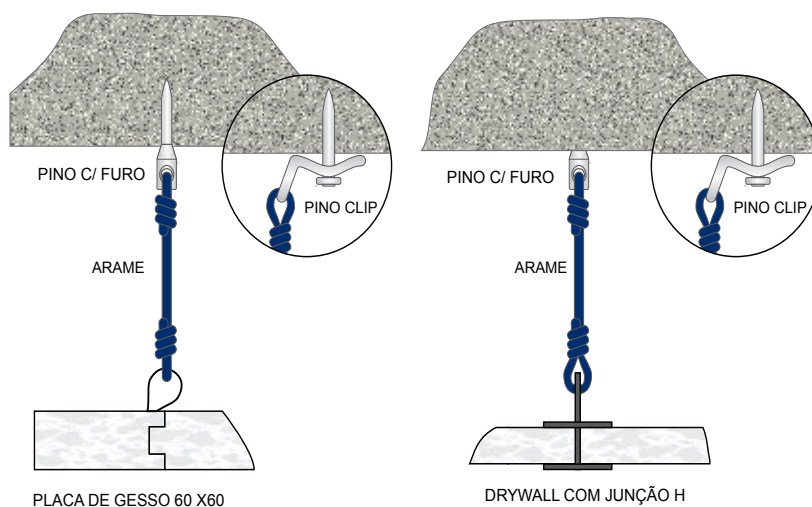
- Os arames **Walsywa** são utilizados em diversas aplicações na Construção Civil, principalmente na suspensão de forros de gesso;
- Estão disponíveis em acabamento zincado a fogo ou revestido em PVC brilhante, para serem utilizados em ambientes agressivos com maior poder de corrosão como, por exemplo, em regiões litorâneas.



CÓDIGO	PRODUTO	DIÂMETRO		PESO POR ROLO (kg)
		BWG	mm	
580012	WALRAME PVC ARAME ZINCADO REVESTIDO COM PVC BRILHANTE EM ROLOS	20	0,89	1,0
580013		18	1,24	
580018	WALRAME ARAME ZINCADO A FOGO EM ROLOS	20	0,89	1,0
580016		18	1,24	
580015		16	1,65	
580003	WALRAME ARAME ZINCADO	10	3,4	5,0

EXEMPLOS DE APLICAÇÃO DE ARAMES PARA SUSPENSÃO DE FORROS

ARAMES 16, 18, 19 E 20



ARAME 10

